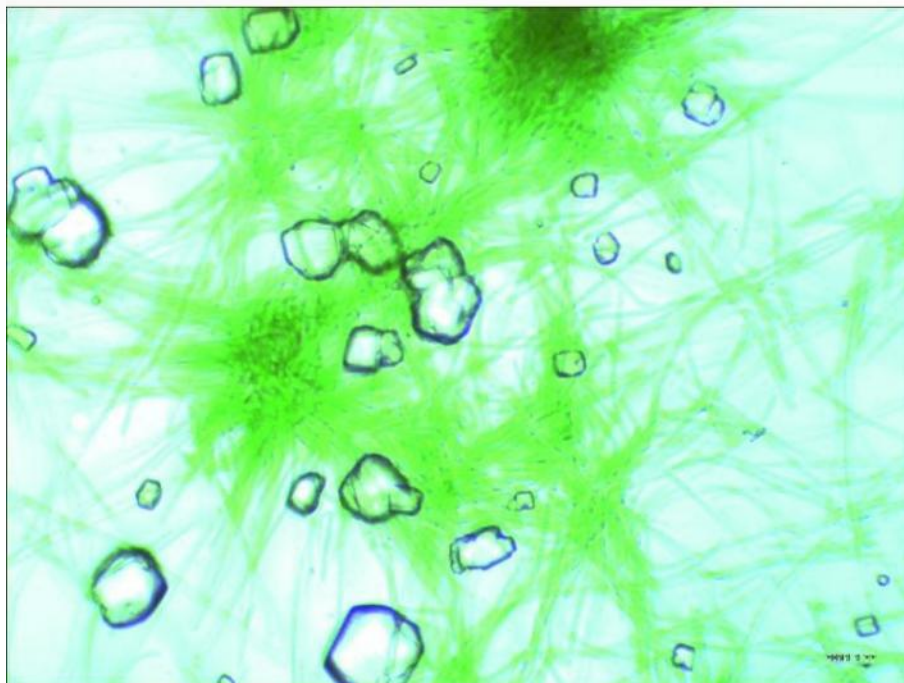


NOSTOC FILAMENTEUSE

FICHE
PRODUIT

Référence : NOSTOC



Cyanobactéries

Cette souche de Nostoc (cyanobactérie bleu verte) calcifie en milieu carboné. Le milieu de repiquage est le MCN (culture classique) et le milieu carboné est le MCSTRO, pour l'observation des stromatolithes.