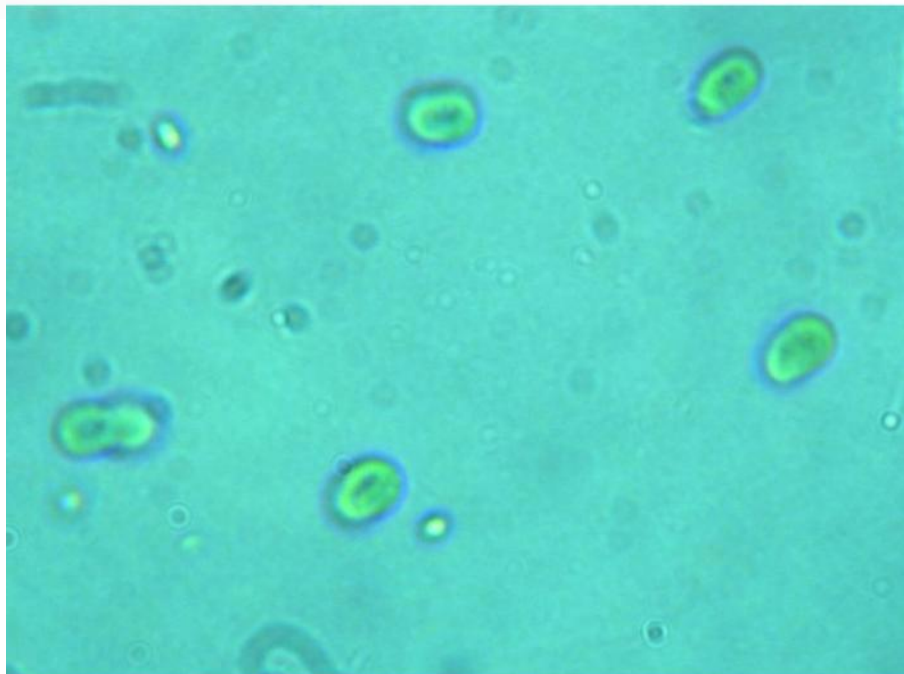


Référence : SYN.



## Souches

Cette souche possède la particularité de présenter une adaptation chromatique vis-à-vis de la lumière à différentes longueurs d'onde. Exposée à une lumière rouge, elle ne produit pas de phycoérythrine rouge et elle paraît verte. Sous lumière verte, elle produit en abondance la phycoérythrine rouge et paraît alors gris noir, on parle d'adaptation chromatique complémentaire. À la lumière naturelle, elle paraît bleu noir très sombre.