



Le stérilisateur à UV permet de stériliser du matériel grâce aux irradiations UV-C. Les parois réfléchissantes du stérilisateur permettent d'obtenir un bon niveau de radiations dans l'enceinte. La technique d'irradiation lumineuse se faisant à température ambiante, il est possible d'utiliser l'appareil pour stériliser des ustensiles en verre, en métal ou en plastique. En 15 min d'irradiation, 99.99 % des bactéries sont détruites.

*Attention les UV ne passent pas à travers le plastique, ainsi, l'intérieur d'une boîte de Petri ne sera pas stérilisé si vous la placez dans le stérilisateur avec son couvercle fermé.*

Le tube peut être remplacé par un tube UV 254 nm équivalent.

### Utilisation

- Brancher le stérilisateur
- Placer le matériel à stériliser en prenant soin de ne pas empiler les instruments.
- Fermer la porte
- Appuyer sur le bouton « Power Supply » la durée d'irradiation par défaut est de 30 min.
- Pour modifier la durée de la minuterie, appuyer plusieurs fois sur le bouton « Select Key » jusqu'à obtenir la durée souhaitée.
- S'assurer que la porte est bien fermée et que la lampe s'allume (lumière bleue apparente)
- L'appareil s'éteindra automatiquement à la fin de la minuterie.
- Il est possible d'interrompre à tout moment le processus de stérilisation en appuyant à nouveau sur le bouton « Power Supply ».



## Sécurité

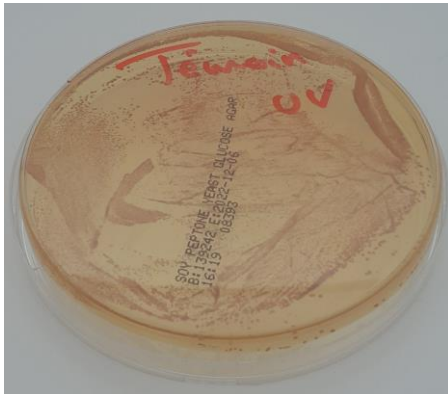
Un coupe circuit automatique à l'ouverture de la porte empêche une irradiation involontaire.

Par mesure de sécurité il est préférable de :

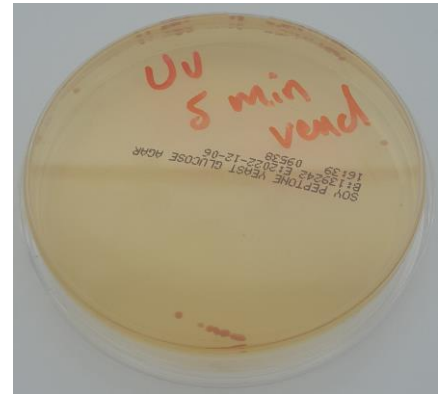
- Ne pas regarder le tube lumineux
- Débrancher la prise de l'appareil lorsque l'appareil n'est pas utilisé.

La porte en verre **filtre** les UV, il n'y a donc pas de danger à rester devant la porte.

- ✓ Nous avons fait ce test pour vous garantir la sécurité :
  - Nous avons posé le stérilisateur (face porte) sur les boites de pétri contenant des levures pendant une heure :
    - Les colonies se sont développées normalement.
  - Un témoin a été placé 5 min sous la lampe UV :
    - Les colonies n'ont pas poussé (seulement quelques-unes sur les bords)



Boite disposée 1 heure sous la porte



Boite témoin 5 min sous la lampe UV

## Informations techniques

- Tension : 110 ou 220 V, 50 à 60 Hz
- Puissance maximale : 10 W