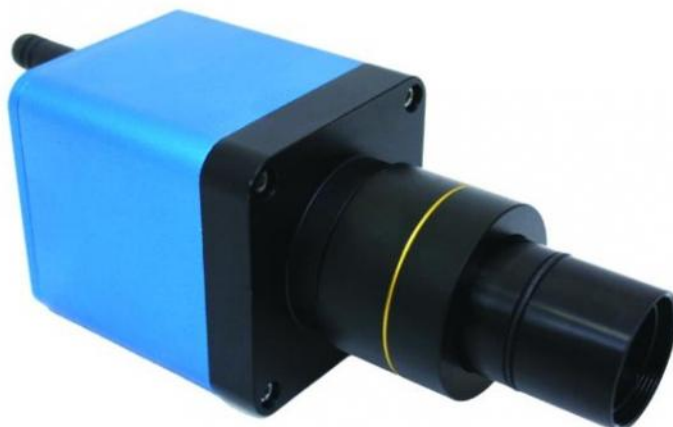


CAMÉRA OCULAIRE TOUPCAM WIFI

Référence : TOUPWECAM5



5 Mp

Plug and Play

La caméra WECAM est livrée avec un objectif qui se visse sur le boîtier et cet ensemble remplace l'oculaire du microscope.

Elle fonctionne sur PC, tablettes ou smartphones.

Pour tablettes et smartphones, la caméra fonctionne avec l'application Toupcam disponible gratuitement sur votre store.

Livrée en coffret comprenant:

- Une caméra Wecam avec objectif Ø23.2mm
- Bloc d'alimentation
- Bagues d'adaptation diam. 30 et 30,5 mm (C-Mount)
- Logiciel d'acquisition en français

Caractéristiques :

- Alimentation par transformateur secteur (livré)
- Balance des blancs manuelle / automatique
- Cadence d'images 30 images / seconde
- Capteur CMOS 1/1,8"
- Communication Wi-Fi
- Définition 5 Méga Pixels
- Résolution max. 2592x1944
- Système d'exploitation: Windows 7/8/10/11 (32 et 64 bits), Android, iOS
- Dimensions : l 50 x P 59 x H 50 mm

Mot de passe du WIFI: 12345678

Référence	TOUPWECAM5
Résolution	5,0 Mp
Type de capteur	CMOS 1/1.8"
Sensibilité (V/Lux-sec à 550 nm)	425 mV ae=vec 1/30s
Dimensions	5 x 5,9 x 6,6 cm. Antenne: 2,6 cm de haut.
Masse	200 g
Utilisation	Microscopie
Type de sortie	WIFI et ethernet
Type de fixation	Oculaire
Exploitation des données	Logiciel fourni