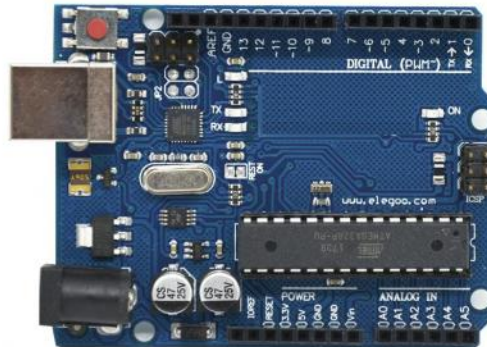


Référence : CARTR3



Langage de programmation C Logiciel Arduino IDE en libre téléchargement

L'interface Uno est basée sur le microcontrôleur ATmega328.

Elle dispose de 14 entrées/sorties numériques (dont 6 peuvent être utilisées comme sorties PWM), de 6 entrées analogiques, d'un oscillateur à quartz de 16 MHz, d'une connexion USB, d'une prise d'alimentation, d'un connecteur ICSP, et d'un bouton de reset.

Elle contient tout le nécessaire pour piloter le microcontrôleur, il suffit de la connecter à un ordinateur avec un câble USB (fourni) pour l'utiliser simplement.

Caractéristiques

- Microcontrôleur : ATmega328
- Tension de fonctionnement nominale : 5V
- Entrées/sorties digitales : 14
- Entrées analogiques : 6
- Mémoire Flash : 32 KB (ATmega328)
- Fréquence d'horloge : 16 MHz