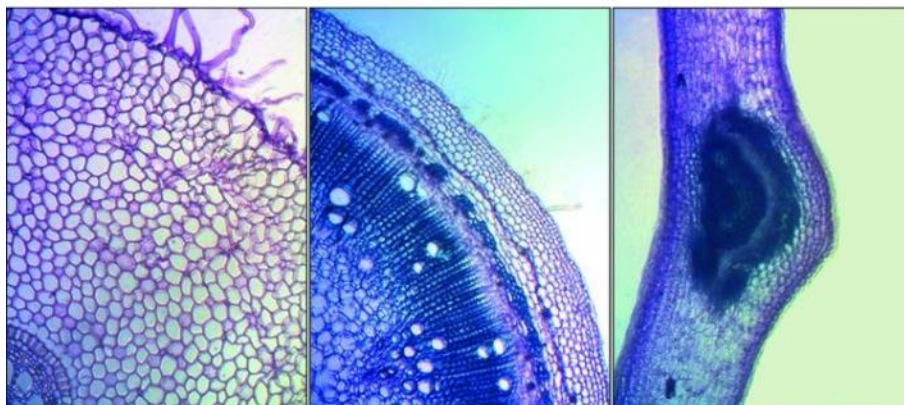


# COLORATION RAPIDE DU PHLOÈME ET XYLÈME

Référence : COLXP



## Résultat en - de 30 minutes L'organisation fonctionnelle des plantes à fleurs

Objectifs cognitifs :

Réaliser une coloration des structures végétales en classe

Manipulation :

Préparer des coupes fraîches de tiges ou de feuilles de végétaux et colorer pour l'observation au cours de la même séance de TP.

Prêt à l'emploi ; toutes les solutions pour la préparation, la coloration et l'observation de vos échantillons sont fournies dans ce kit.

Composition (pour 50 colorations) :

- Un flacon de 50 ml d'eau de javel
- Un flacon de 50 ml de vert d'iode
- Un flacon de 50 ml de carmin aluné
- Un flacon de 50 ml d'eau
- Un flacon de 50 ml de glycérol

Notice technique et pédagogique disponible sur notre site.

Matériel nécessaire :

- Coupes de tissus végétaux fraîches
- Verres de montre
- Pince à pointes fines
- Lames et lamelles

Conservation : température ambiante