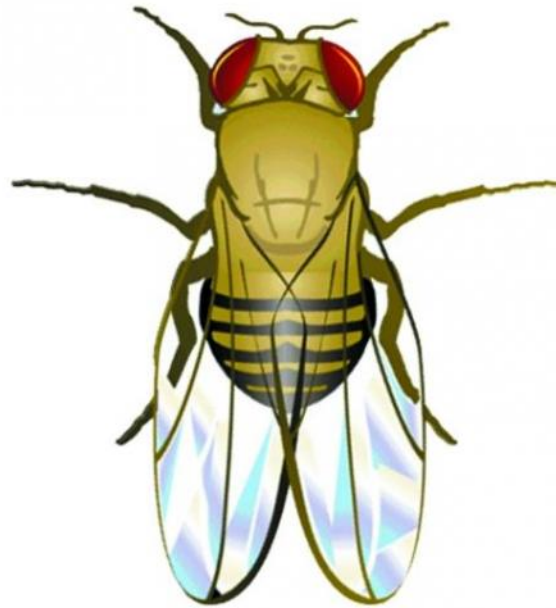


KIT N°5 : APTEROUS SÉPIA X SAUVAGE GÈNES SUR CHROMOSOMES II ET III

FICHE
PRODUIT

Références : 101/K5, KITBC/K5



Les drosophiles constituent un formidable outil pédagogique qui éveille l'intérêt de tous les élèves. Ne passez pas à côté !

Kit Back-Cross

Afin d'étudier les brassages intrachromosomiques et interchromosomiques, différents kits vous sont proposés en fonction de la localisation de gènes impliqués dans différents phénotypes très visuels.

Composition :

Les kits sont composés de 12 tubes de croisements réalisés par nos soins, 40 à 100 mouches vont se développer dans chacun d'eux.

Chaque kit est proposé dans deux versions :

Version classique :

- 1 tube de chaque parent
- 2 tubes génération F1
- 5 tubes génération F2
- 3 tubes Back-Cross

Version Back-Cross :

- 1 tube de chaque parent
- 2 tubes génération F1
- 8 tubes back-cross/test-cross

Réf : KITBC/K5

Kit classique

Afin d'étudier les brassages intrachromosomiques et interchromosomiques, différents kits vous sont proposés en fonction de la localisation de gènes impliqués dans différents phénotypes très visuels.

Composition :

Les kits sont composés de 12 tubes de croisements réalisés par nos soins, 40 à 100 mouches vont se développer dans chacun d'eux.

Chaque kit est proposé dans deux versions :

Version classique :

- 1 tube de chaque parent
- 2 tubes génération F1
- 5 tubes génération F2
- 3 tubes Back-Cross

Version Back-Cross :

- 1 tube de chaque parent
- 2 tubes génération F1
- 8 tubes back-cross/test-cross

Réf : 101/K5