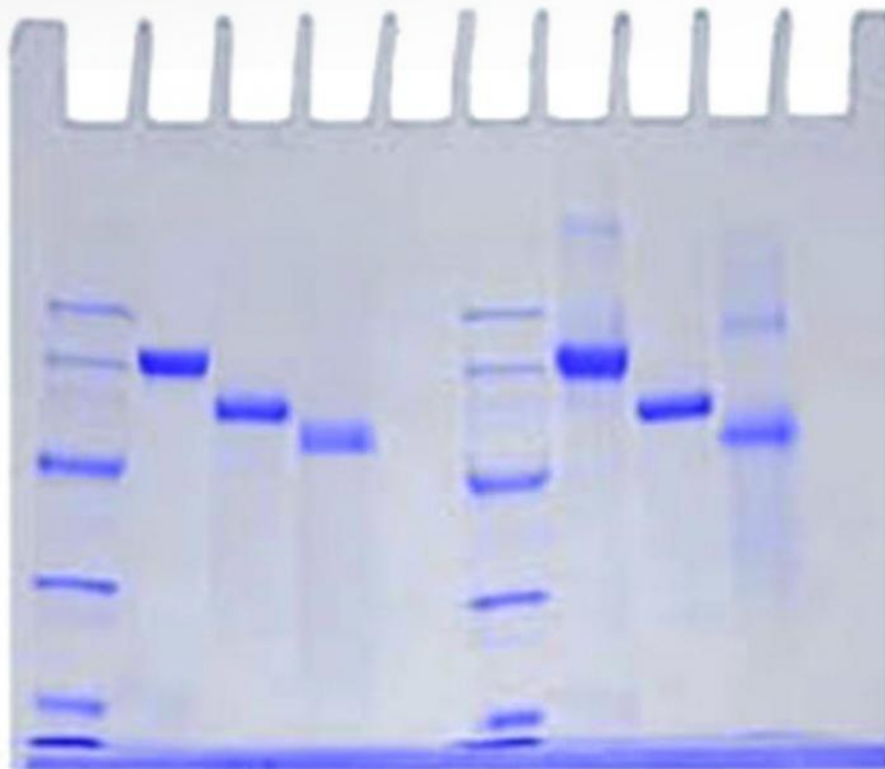


KIT PROTÉINES POUR LA CUVE VERTICALE

FICHE
PRODUIT

Référence : KITPROT



Kit protéines pour la cuve verticale

Les poids moléculaires des protéines sont déterminés par analyse sur gel de polyacrylamide vertical. Le poids moléculaire des protéines précolorées, initialement inconnu, peut-être déterminé par comparaison au marqueur de taille qui correspond à des protéines standard colorées.

Composition :

Instructions, protéines dénaturées, marqueurs de protéines standard, solution de chargement de gel, tampon.

Électrophorèse 60 min. La coloration 20 minutes*.

Décoloration optionnelle* de 15 à 60 minutes.

**lecture faisable sans décoloration*