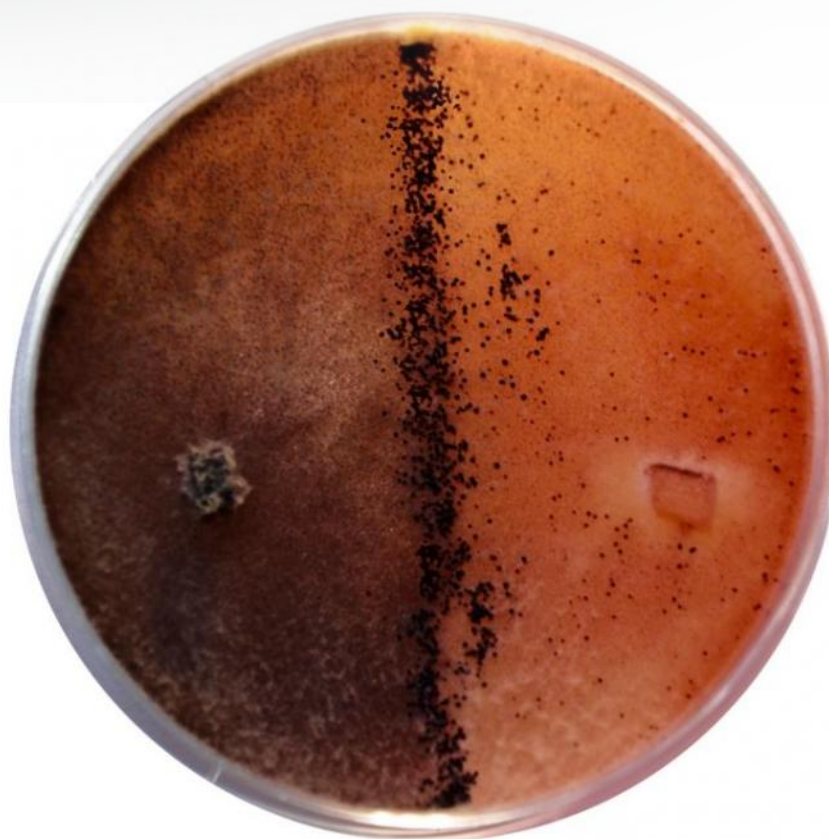


Références : 108, 108/2., 108D.



**Commandez chez Sordalab, le spécialiste du Sordaria**  
**Le brassage génétique des génomes à chaque génération : la fécondation entre gamètes haploïdes chez les ascomycètes**

Kit dihybridisme

- 1 boîte E : croisement de 2 souches à spores jaunes
- 1 boîte F : croisement d'une souche à spores jaunes avec une souche à spores blanches

**Réf : 108D.**

Kit monohybridisme n° 1

- 8 boîtes A : souche sauvage à spores noires x souche à spores jaunes : asques recombinés
- 2 boîtes B : croisement d'une souche sauvage avec une souche à spores blanches
- 1 boîte C : autofructification de la souche sauvage
- 1 boîte D : autofructification de la souche à spores jaunes

**Réf : 108**

Kit monohybridisme n° 2

- 8 boîtes A : souche sauvage (spores noires) x souche à spores jaunes (asques recombinés)
- 1 boîte C : autofructification de la souche sauvage
- 1 boîte D : autofructification de la souche à spores jaunes

**Réf : 108/2.**