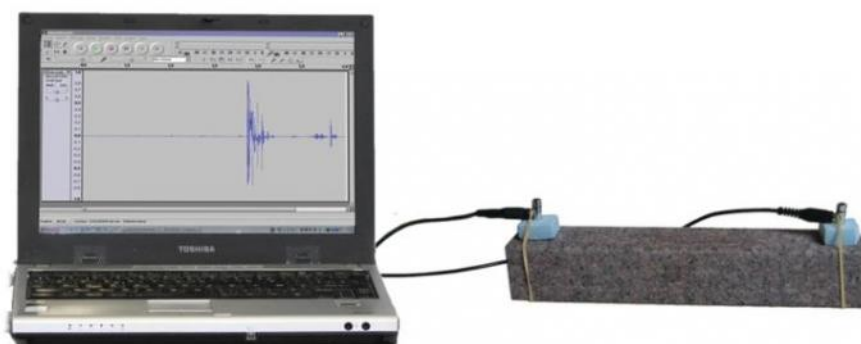


# KIT VITESSE DE PROPAGATION DES ONDES SISMIQUES EN FONCTION DU MATÉRIAU

Référence : SMCL



Ce kit permet de mesurer les vitesses de propagation des ondes sismiques dans différents matériaux, il est accompagné d'une notice très détaillée qui propose la réalisation d'une séance de TP en deux parties.

Sismocel est avant tout destiné à être exploité en groupes restreints d'élèves autonomes. Le professeur peut ainsi superviser la séance et aider les élèves en difficulté.

Composition :

- 2 capteurs ondes sismiques + câbles de connexion
- 1 adaptateur de connexion sur carte son ordinateur
- Adaptateurs + colliers pour barres de fer et granite
- 1 barre de granite
- 1 barre de fer
- 1 percuteur
- 1 CDROM (notice Sismocel)

Environnement nécessaire :

Ordinateur ; logiciel Audacity installé; logiciels Excel, Graph, et Microsoft Paint installés ;  
pied à à coulisse sinon règle plate ; balance électronique, carte son stéréo en entrée.