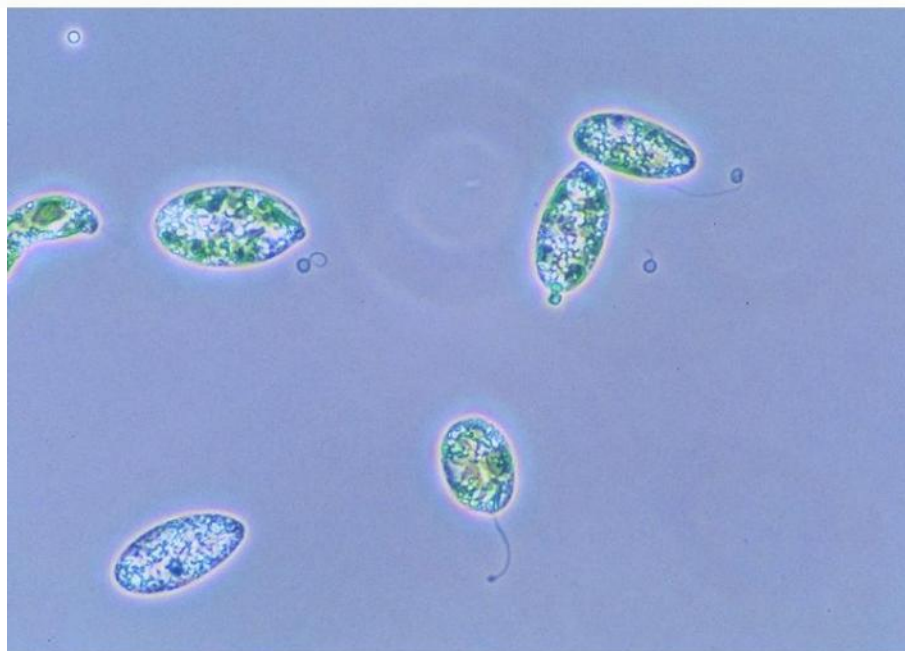


Référence : KOBS



La Terre dans l'univers, la vie et l'évolution du vivant

Objectif cognitif :

Réaliser une préparation microscopique pour distinguer les échelles : La cellule est une unité structurale commune à tous les êtres vivants.

Manipulation proposée :

Observer différentes souches de micro-organismes au microscope.

Réaliser des préparations microscopiques.

Composition :

- 10 ml d'une souche d'Euglènes
 - 10 ml d'une souche de Cyanobactéries *Cylindrospermum*
 - 10 ml d'une souche de Paramécies
 - 1 boîte de Petri de levures *Saccharomyces cerevisiae*
 - 1 boîte de Petri de bactérie *E. coli*
- Notice pédagogique et technique disponible sur notre site.

Matériel nécessaire :

Microscope, lames et lamelles

Conservation :

Bactéries : 1 mois à 4°C

Levures : 1 mois à 4°C

Algues et cyanobactéries : 1 mois à température ambiante

Paramécies : 2 semaines à 15°C