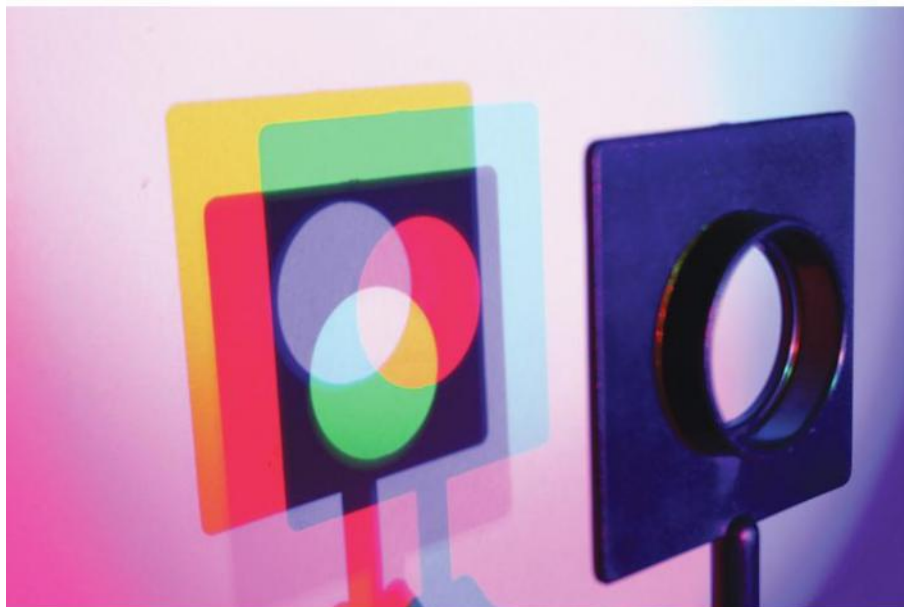


SYNTHÈSE DES COULEURS : MODÈLE ÉLÈVE

Référence : SYNTRVB



Modèle élève

Des lumières de couleurs bleue, rouge et verte permettent de reconstituer des lumières colorées et la lumière blanche par synthèse additive

Très lumineux : résultats garantis, même en plein jour !

3 sources primaires indépendantes et visibles !

Fonctionne sans filtre de couleur ni miroir

Complètement autonome : fonctionnement sur pile

Contrairement aux maquettes traditionnelles, ce dispositif fonctionne sans miroir à partir de 3 sources lumineuses primaires indépendantes et clairement identifiables. Chacune des sources est réglable en intensité jusqu'à l'extinction totale, permettant ainsi à l'élève de réaliser lui-même les synthèses des couleurs secondaires et de la lumière blanche.

Les 3 DEL hautes luminosités étant disposées en triangle, il suffit de positionner devant la maquette un accessoire présentant un diaphragme et un écran pour projeter et superposer 3 disques de couleurs primaires.

Caractéristiques techniques :

- Dimensions : 150 x 100 x 40 mm
- Matériel nécessaire : pile 9 V type 6F22 (non fournie) réf. P/PILF22