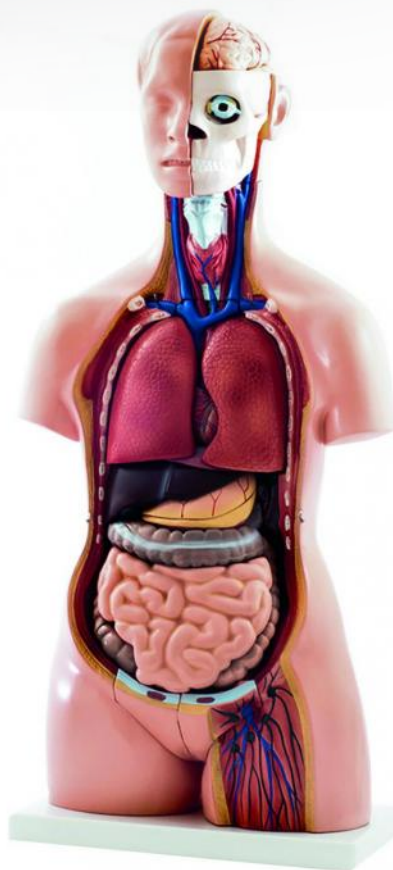


TORSE BISEXUÉ AVEC DOS OUVERT

Référence : 305110



Torse humain bisexué 85 cm en 40 parties

Ce tronc complet à prix mini permet d'aborder tous les thèmes de santé et d'anatomie de la 6e à la 3e

Torse complet, grandeur nature, ouvert dans le dos, composé de 40 pièces, offrant une représentation extrêmement fidèle des organes internes jusque dans les moindres détails.

Le dos de ce modèle de torse est ouvert.

Les couches musculaires, la colonne vertébrale et les branches nerveuses y sont représentées.

Deux vertèbres sont amovibles : elles permettent d'observer en détails la structure d'une vertèbre dorsale ou d'une vertèbre lombaire, ainsi que celle de la moelle épinière, des nerfs spinaux et des trois méninges.

La tête est ouverte, l'un des côtés du cerveau est totalement exposé.

La gorge est ouverte sur l'avant. L'ensemble des organes et des structures de cette zone sont représentés.

Les organes génitaux masculins et féminins sont interchangeableables sur ce modèle de torse.

Sur ce modèle, l'estomac est démontable en deux parties.

Fourni avec un socle.

Caractéristiques techniques :

- Torse bisexué, grandeur nature
- Dos ouvert
- 40 parties
- Toutes les pièces sont amovibles
- Modèle stable sur socle solide
- Hauteur: 85 cm
- Dimensions (L x H x L): 36 x 85 x 26 cm

- Poids: 10 kg