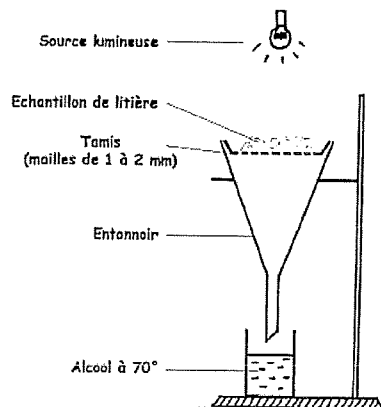


Microfaune du sol

Fiche de détermination

Les microtubes contiennent des individus récoltés dans des échantillons de litière (leur composition va varier en fonction des sites de récolte).

Les plus petites espèces sont récoltées grâce à l'appareil de Berlese :



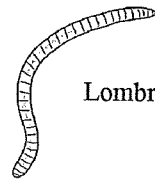
Un échantillon de litière est placé sur un tamis et soumis à une source lumineuse. Les individus, fuyant la lumière et la dessiccation, vont migrer à travers la litière et tomber dans un récipient contenant de l'alcool à 70°.

Principales espèces récoltées :

VERS :

Annélides oligochètes

- absence de pattes
- corps segmenté en anneaux
- peu de soie



Lombric

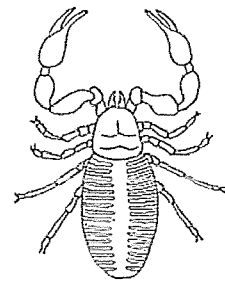
ARTHROPODES :

ARACHNIDES

- absence d'antennes
- 1 paire de chélicères (appendices préhensiles)
- 1 paire de pédipalpes (pattes mâchoires)
- 4 paires de pattes locomotrices

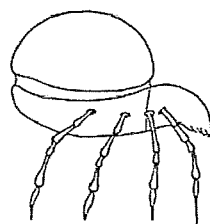
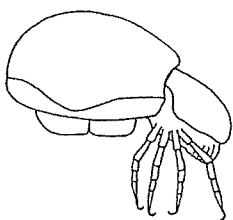
➤ Pseudoscorpions :

- 1 céphalothorax (tête et thorax fusionnés)
- abdomen segmenté
- pédipalpes transformés en pinces



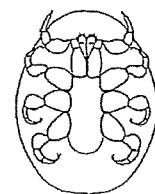
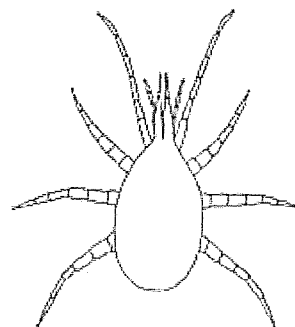
➤ Acariens

- céphalothorax et abdomen soudés



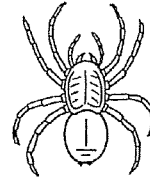
Oribates

(possèdent une cuirasse protectrice)



➤ Araignées

- 1 céphalothorax
- abdomen non segmenté
- chélicères avec glandes à venin

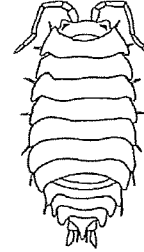


CRUSTACES

- 2 paires d'antennes

➤ isopodes : Cloporte

- corps divisé en :
 - céphalon (tête)
 - péréon (thorax) : 8 segments
 - pléon (abdomen) : 6 segments



MYRIAPODES

➤ chilopodes : Lithobie

- 1 paire de forcipules (pattes machoires)
- 1 paire de pattes par segment
- corps aplati dorso-ventralement (segments courts et longs en alternance)



Géophile

- 1 paire de forcipules
- corps long et grêle



➤ diplopedes : Iule

- 2 paires de pattes par segment
- corps cylindrique

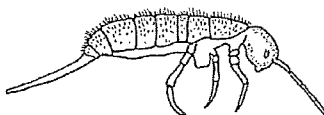


INSECTES

- 1 paire d'antennes
- 3 paires de pattes

➤ aptérogotes : Collembole

- absence d'ailes
- 1 organe adhésif (tube ventral)
- 1 organe de saut fourchu (la furca)



➤ hyménoptères : Fourmi

- abdomen pédonculé

